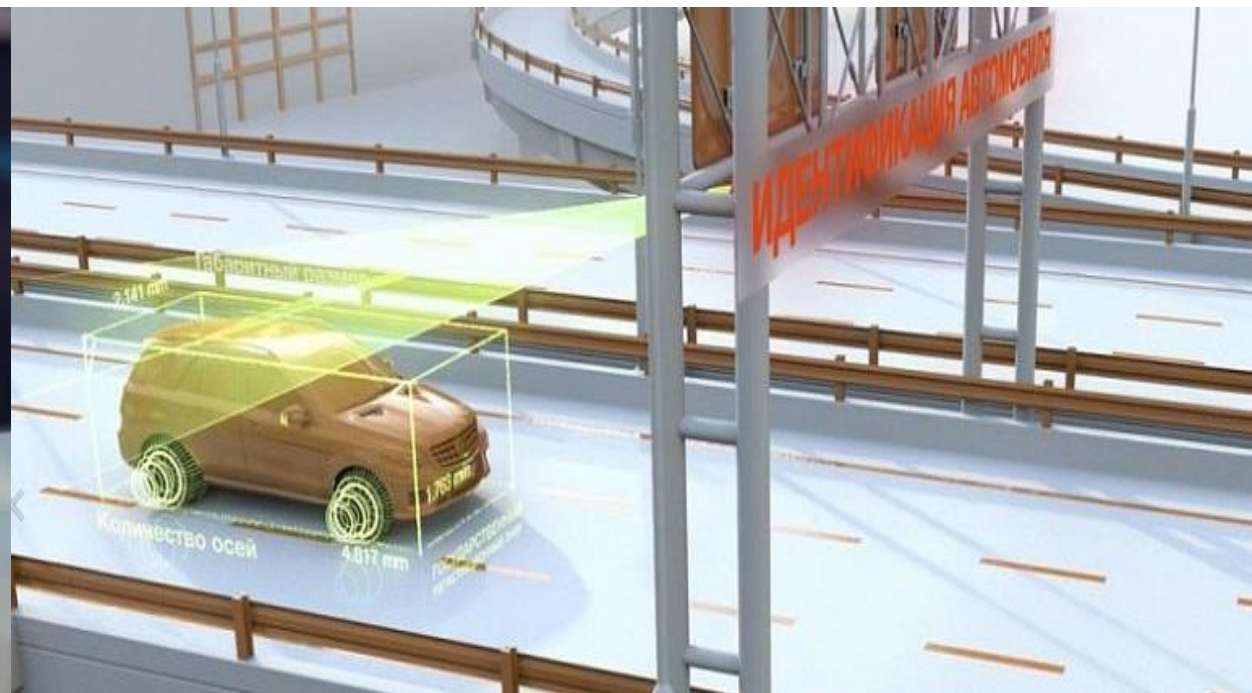
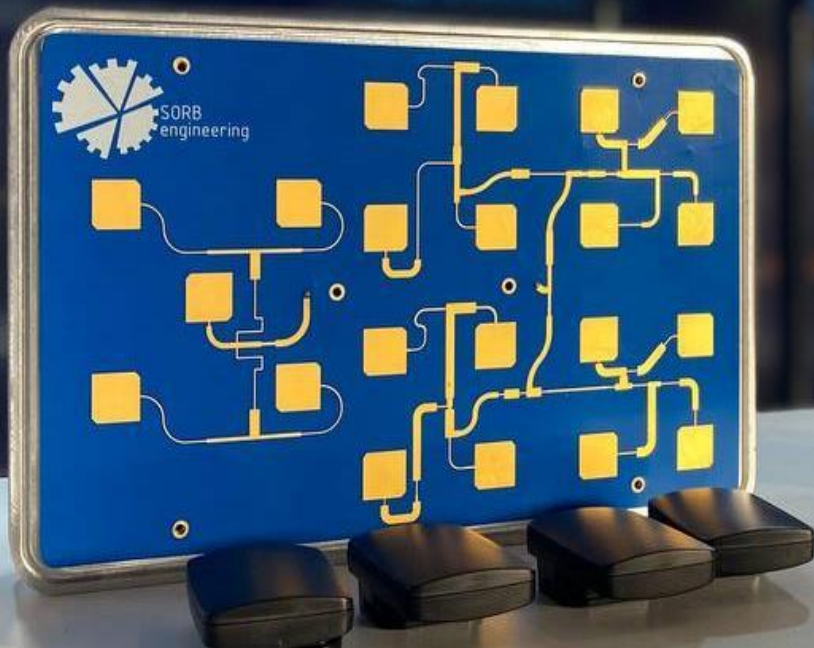


ТЕХНОЛОГИЯ ТРАНСПОНДЕРОВ RFID

Эта технология представляет собой систему, которая позволяет передавать данные без физического контакта между устройствами. Транспондеры обычно встроены в маленькие устройства, такие как карты, брелоки или метки, и используются для идентификации, обмена данными и выполнения различных функций. Они широко применяются в различных областях



ДОРОЖНЫЕ АНТЕННЫЕ УСТРОЙСТВА RSU



- Предназначена для обмена данными с транспондерами транспортных средств
- RSU V2X устанавливается на сооружениях вблизи дороги
- Соединение с транспондером менее чем за 0,25 секунды
- Передача данных до 100 Мбит/с на расстояние до 1 км
- Устойчивая связь при движении транспорта со скоростью до 250 км/ч